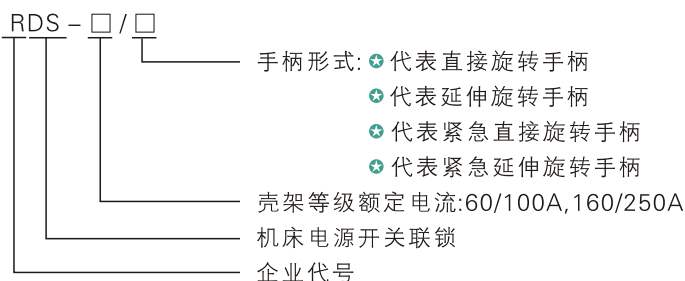


RDS系列机床电源开关联锁

RDS系列机床电源开关联锁（以下简称联锁），是采用国际最新标准设计、开发的新型联锁机构，适用于公司成功开发的RCM1系列断路器做配套，壳架等级额定电流为60/100A和160/250A，供各种机床电控箱（柜）作电源的闭合、断开和锁闭箱门之用，达到开门断电，闭门能锁，且开门后不采取特殊措施，电源接不通等功能，起到安全保护作用。本产品符合GB/T5226.1标准。该产品是当前国内同类产品中结构最紧凑、性能最完善、安装使用最方便的一款电源开关联锁装置。

型号及其含义



主要结构及工作原理

直接旋转手柄包括:

- ⊕ 适用于隔离
- ⊕ 指示三个位置O（OFF），I（ON）和脱扣
- ⊕ 用直径在 $\varnothing 5\sim\varnothing 8\text{mm}$ 的锁具（不提供）的1至3把锁可将断路器锁定在OFF位置上
- ⊕ 断路器在ON位时柜门不可能打开
- ⊕ 如果柜门打开，断路器不可能合上

延伸旋转手柄包括:

- ⊕ 适用于隔离
- ⊕ 指示3个位置O（OFF），I（ON）和脱扣
- ⊕ 可用1至3把挂锁将断路器锁定在OFF位置
锁杆直径5至8mm（不提供挂锁）
断路器在ON位或在锁定位置时，柜门不可打开

延伸旋转手柄由以下几部分组成:

- ⊕ 断路器前盖单元（螺丝固定）
- ⊕ 柜门上的一个组合件，不管断路器垂直或水平安装，它一直确保组合件（手柄和前盖）在同一位置
- ⊕ 一个距离可调节的延伸节
250A以下断路器最小/最大的门与断路器底座距离为145/422mm

安装及使用

安装前应检查联锁及断路器是否符合选用要求。

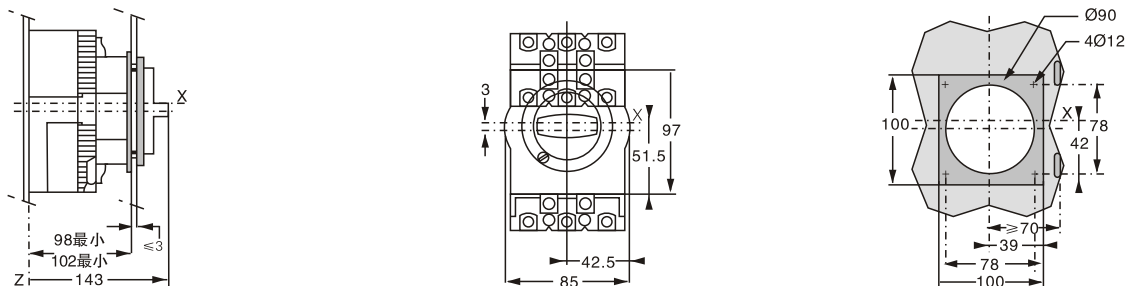
- ⊕ 按附图尺寸对电柜门及柜体安装板进行开孔。
- ⊕ 将联锁底座B卡入其匹配断路器的定位孔内（卡入时联锁机构手柄处于指示“O-OFF”位置，断路器处于再扣位置），用二个M4×70的安装螺钉及螺母将其一起固定在电柜的固定板上。



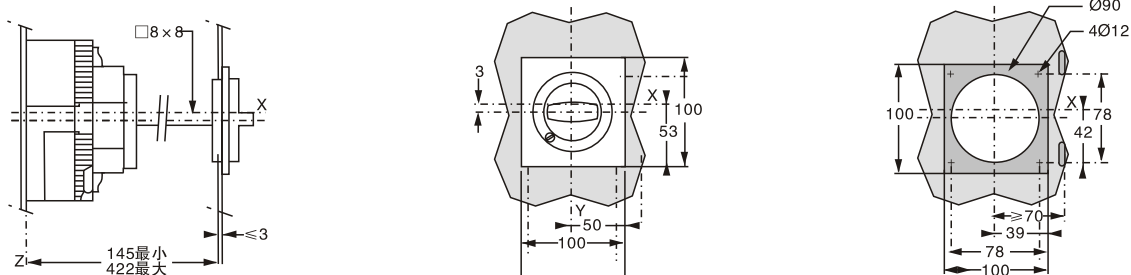
- ✪ 将指示面板A和安装板C用四个M4×10的螺钉将其安装在电柜门上，但不要旋紧。
- ✪ 关上电柜门时，安装板C的钢栓应扣住基座B的搭扣，柜门被拴住，否则需适当调整安装板或基座的安装位置，再旋紧螺钉。
- ✪ 检查关门后转动手柄E应灵活、无卡滞等现象，手柄停靠位置与标牌标示一致，转到“I-ON”时为接通电源呈工作状态，同时锁住柜门；转到“O-OFF”时为切断电源状态，手柄按箭头方向旋转，即可开门。
- ✪ 为了便于维修，在带电的情况下，电气维修人员用专用钥匙，插入右下角的解锁轴D，按箭头逆时针方向旋转，也应能开启柜门。

外形及安装尺寸

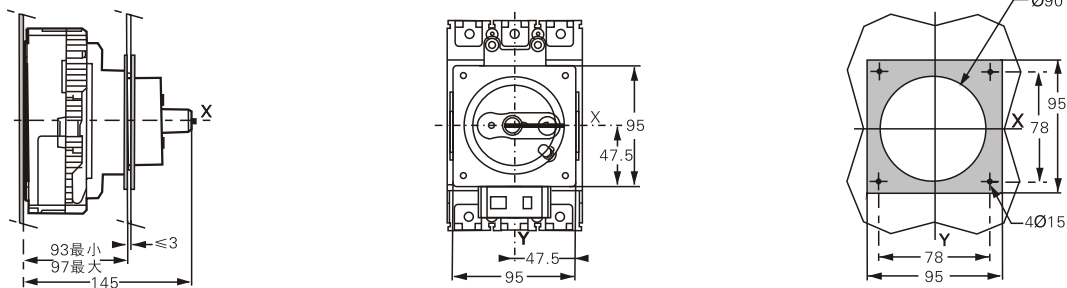
直接旋转手柄60/100A



延伸旋转手柄60/100A



直接旋转手柄160/250A



延伸旋转手柄160/250A

