

JBK5系列机床控制变压器

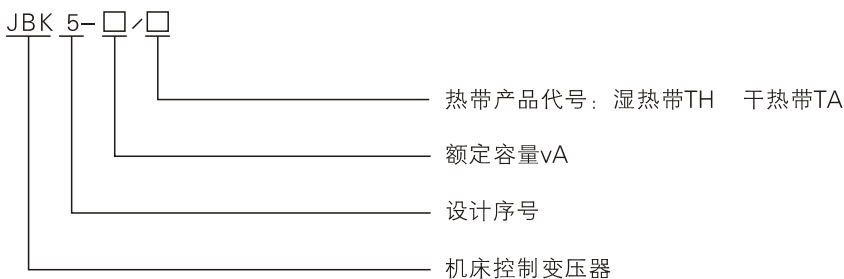
JBK5系列机床控制变压器是我公司引进德国最新型变压器系列，在国内JBK3系列机床控制变压器基础上，经过多年来进一步吸收国外同类产品，并优选国外先进方法的接线端子结构，将端子与骨架合在一起，使防护等级提高，防止偶然触及电路，采用国内IT冷压接线端子，接线方式可以使接线密集程度提高。

变压器的硅钢片与硅钢片之间联接、硅钢片与底板联接均采用气体保护氩弧焊，形成一个整体，简捷明了，尤其是底板一次性成型，安装尺寸较JBK3系列更为准确，而采用优质防蚀合金材料，大大提高了接地性能的可靠性，全面提高了产品质量，该产品符合VDE0550、IEC204-1、IEC439、JB/T5555、GB5226等有关国际、国家标准，可与国外产品互换使用。

JBK5系列机床控制变压器适用于交流50~60Hz，输入电压不超过500V，输出额定电压不超过220V，作为各行各业的机械设备，一般电器控制电源和工作，信号灯的电源之用。



型号及其含义



主要技术参数

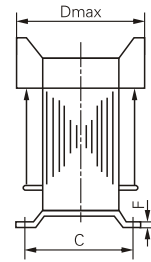
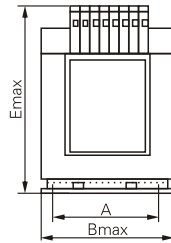
型号	额定容量	效率(%)	负载下的输出电压		空载下的输出电压		额定输入电压(V)	额定输出电压(V)
			信号绕组(%)	控制绕组(%)	信号绕组(%)	控制绕组(%)		
JBK5-40	40	80	6≥Um>5 12≥Um>10	95%~ 105% UH	6或12	1.1Um	AC380 ±5% AC220 ±5%	AC220 } 控制
JBK5-63	63	80						(127)
JBK5-100	100	80						110
JBK5-160	160	85						48 } 照明
JBK5-250	250	85						35 } 或
JBK5-400	400	85						24 } 控制
JBK5-630	630	85						12 } 信
JBK5-800	800	90						6 } 号
JBK5-1000	1000	90						
JBK5-1600	1600	90						6≥UM>4.5
JBK5-2500	2500	90	12≥UM>9					

注：各绕组容量分配可按照用户要求制造。

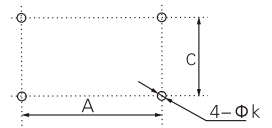
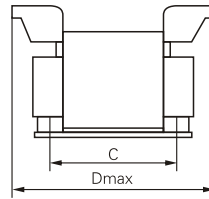
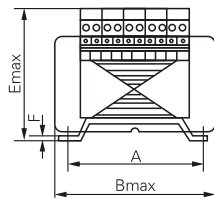


外形及安装尺寸

JBK5-40~800



JBK5-1000~2500



型号	安装孔距		外形尺寸				安装孔
	A	C	B max	D max	E max	F max	K
JBK5-40	56 ± 0.5	46 ± 0.5	78	74	94	1.2	4.6
JBK5-63	56 ± 0.5	46 ± 0.5	78	74	94	1.2	4.6
JBK5-100	64 ± 0.5	62 ± 0.5	85	77	97	1.5	5.5
JBK5-160	84 ± 0.5	73.5 ± 0.5	96	94	109	1.5	5.8
JBK5-250	84 ± 0.5	85 ± 0.5	96	102	109	1.5	5.8
JBK5-400	90 ± 0.5	85 ± 0.5	120	102	129	2	5.8
JBK5-630	122 ± 0.5	90 ± 0.5	150	112	154	2	7
JBK5-800	122 ± 0.5	105 ± 0.5	150	132	154	2	7
JBK5-1000	127.5 ± 0.2	152 ± 0.2	155	207	152	3	7
JBK5-1600	140 ± 0.2	176 ± 0.2	180	232	152	3	7
JBK5-2500	173 ± 0.2	200 ± 0.23	205	262	169	4	7